

SAGA RADIO

การใช้งาน Remote Control

ข้อควรปฏิบัติในการทำงาน

- ข้อควรระวัง
- แนวทางปฏิบัติกรณีเกิดเหตุฉุกเฉิน

คุณสมบัติของ SAGA



1. มีมาตรฐานการป้องกัน IP65 (International Protection) คือ ป้องกันฝุ่นได้อย่างสมบูรณ์
2. Transmitter และ Receiver มีน้ำหนักเบา
3. คลื่นความถี่ที่ใช้เป็นระบบ VHF

คุณสมบัติของ SAGA

- 4. มีระบบป้องกันการถูกรบกวนของคลื่นความถี่จากภายนอก ถึง 3 ชั้น คือ
 - - ระบบ ID Code โดยแต่ละเครื่องจะมีการกำหนด ID Code มาจากทางผู้ผลิตซึ่งต้องตรงกันทั้ง Transmitter และ Receiver
 - - Soft ware จะเป็นการกำหนดฟังก์ชันการทำงานของ Transmitter และ Receiver ให้ตรงกัน
 - - Channel จะเป็นการกำหนดที่ตัว Crystal ที่ติดตั้งภายในตัว transmitter และ Receiver
- ทั้ง 3 ระบบ นี้ Transmitter กับ Receiver ต้องตั้งรหัสให้ตรงกัน จึงจะสามารถใช้งานได้

การใช้งานทั่วไป

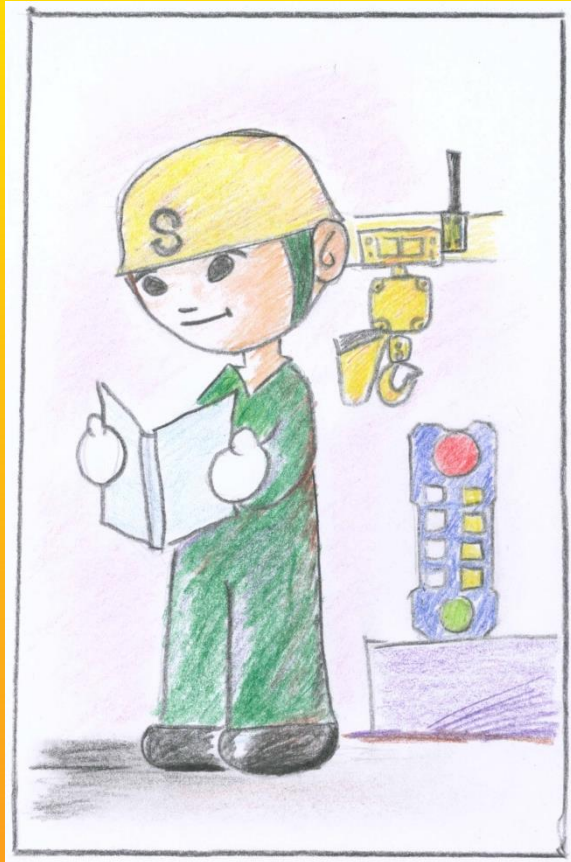
- 1. หมุนปุ่ม Emergency Stop (EMS) ก่อนใช้งานทุกครั้ง
- 2. หมุน Rotary Key Switch ไปยังช่อง Start แล้วปล่อย Rotary Key Switch จะอยู่ที่ตำแหน่ง “ON”
- 3. ใช้งานปุ่ม Motion Pushbutton ควบคุมรอกและเครนตามทิศทางที่ต้องการ
- 4. เมื่อใช้งานผิดปกติให้กดปุ่ม Emergency Stop ทันที (ดูแนวทางปฏิบัติกรณีฉุกเฉิน) 5. หลังจากใช้งานเสร็จแล้ว ให้กดปุ่ม Emergency Stop และหมุน Rotary Key Switch ไปยังตำแหน่ง “OFF”

การใช้งานทั่วไป



- 6. ทำความสะอาด Transmitter ก่อนจัดเก็บให้เรียบร้อย
- 7. เมื่อ LED แสดงการใช้งาน แสดงไฟสีเขียว แสดงว่าใช้งานได้อย่างปกติ
- 8. เมื่อ LED แสดงการใช้งาน แสดงไฟสีแดง แสดงว่า Transmitter ไม่พร้อมใช้งาน เช่น แบตเตอรี่หมด กดปุ่ม Emergency Stop ค้างไว้ ไม่ได้หมุนปุ่ม Rotary Key Switch ไปตำแหน่ง Start หรืออุปกรณ์ภายใน Transmitter ผิดปกติ

ข้อควรปฏิบัติในการใช้งาน



1. ควรอ่านคู่มือการใช้งานด้วยความละเอียดรอบคอบ

ข้อควรปฏิบัติในการใช้งาน



2. ก่อนใช้งาน Transmitter
ทุกครั้ง ควรตรวจสอบ
พลังงานของแบตเตอรี่

ข้อควรปฏิบัติในการทำงาน



3. ไม่ควรรื้อ,
ถอน, อุปกรณ์ เพราะอาจ
ทำให้เกิดความเสียหาย
แก่อุปกรณ์ที่ใช้งานอยู่

ข้อควรปฏิบัติในการใช้งาน

- 4. หลังจากใช้งาน Transmitter เสร็จ ควรกดปุ่ม Emergency stop ทุกครั้ง เพื่อป้องกันอุบัติเหตุ



ข้อควรปฏิบัติในการทำงาน



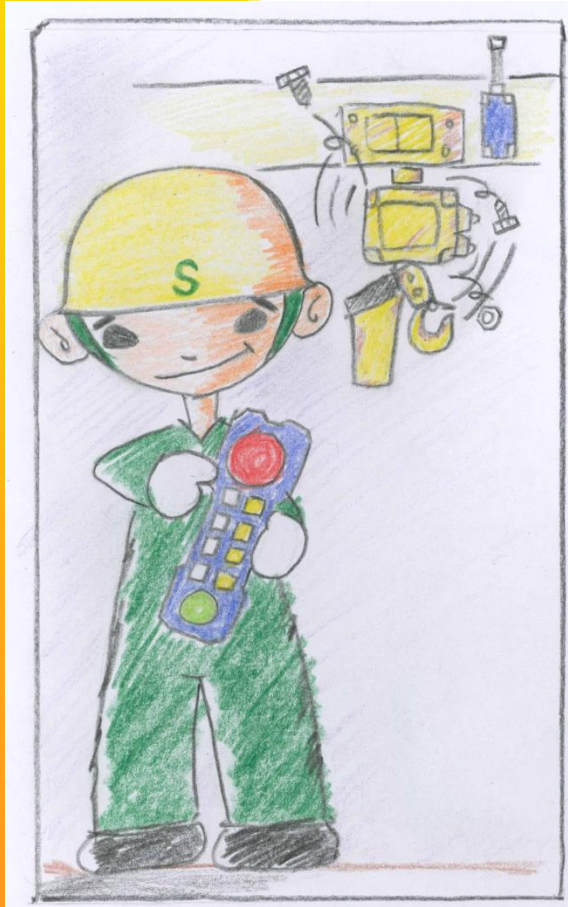
5. ไม่ควรใช้งานในขณะที่
เกิดฝนฟ้าคะนอง หรือ
สภาวะที่มีกระแสไฟฟ้า
ผิดปกติในระบบ

ข้อควรปฏิบัติในการทำงาน



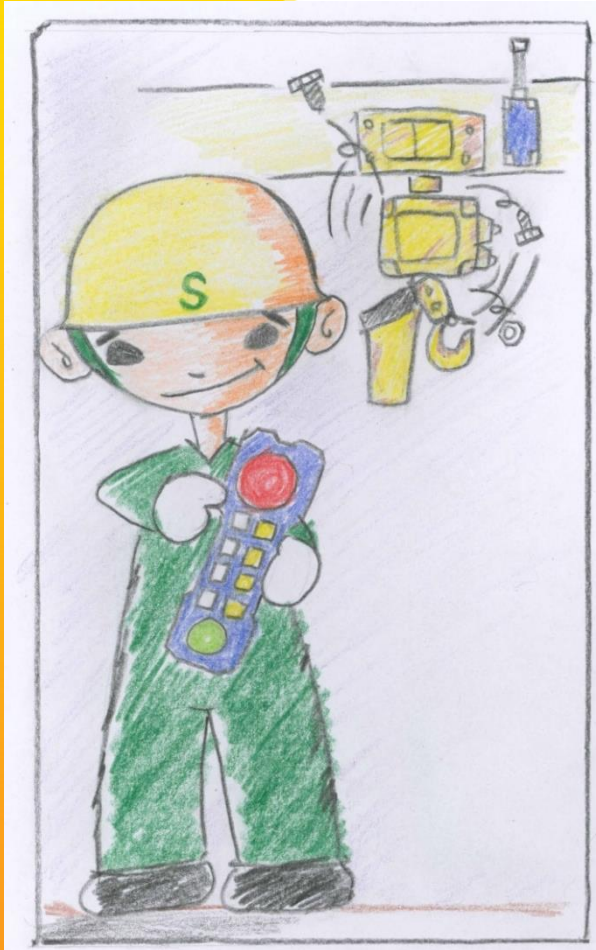
6. นำแบตเตอรี่ออกจาก
Transmitter เมื่อไม่ใช้งาน
เป็นเวลานาน

ข้อควรปฏิบัติในการใช้งาน



7. เมื่อเกิดความผิดปกติขึ้น
ขณะใช้งาน กรุณากดปุ่ม
Emergency Stop ทันที

แนวทางปฏิบัติกรณีเกิดเหตุฉุกเฉิน



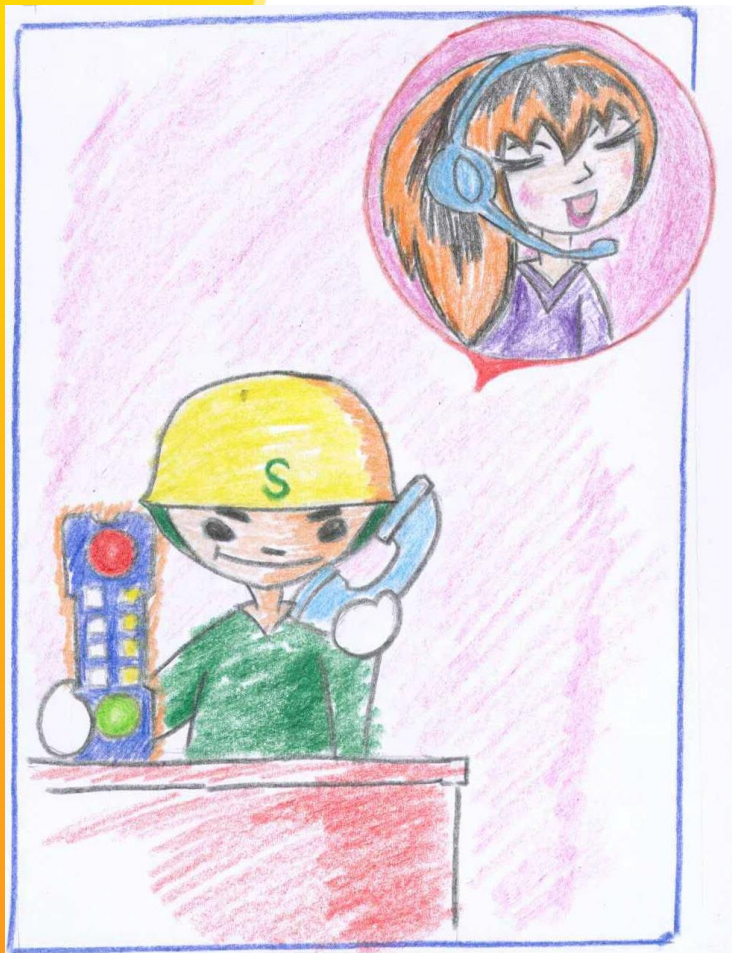
1. กดปุ่ม Emergency Stop

แนวทางปฏิบัติกรณีเกิดเหตุฉุกเฉิน



3. ปิดระบบไฟฟ้า ของเครนที่ใช้งาน

แนวทางปฏิบัติกรณีเกิดเหตุฉุกเฉิน



4. ติดต่อผู้รับผิดชอบ
ทำการแก้ไข

SAGA
SAGA